



ПРОЕКТ

## ЗАКАРПАТСЬКА ОБЛАСНА РАДА

\_\_\_\_\_ сесія \_\_\_\_\_ скликання

### Р І Ш Е Н Н Я

2014 рік

м. Ужгород

№ \_\_\_\_\_

Про погодження клопотання  
Ужгородського військового лісництва  
квартирно-експлуатаційного  
відділу м. Львів

Відповідно до п.4 ч. 3 ст. 43 Закону України «Про місцеве самоврядування в Україні», п. 16 Порядку поділу лісів на категорії та виділення особливо захисних ділянок, затвердженого постановою Кабінету Міністрів України від 16 травня 2007 року № 733 та розглянувши клопотання щодо приведення існуючого поділу лісів у відповідність до «Порядку поділу лісів на категорії та виділення особливо захисних лісових ділянок по Ужгородському військовому лісництву квартирно – експлуатаційного відділу м. Львів обласна рада **в и р і ш и л а**:

1. Погодити Ужгородському військовому лісництву квартирно – експлуатаційного відділу м. Львова клопотання щодо приведення існуючого поділу лісів у відповідність до «Порядку поділу лісів на категорії та виділення особливо захисних ділянок по Ужгородському військовому лісництву квартирно-експлуатаційного відділу м. Львів.

2. Контроль за виконанням зазначеного рішення покласти на постійну комісію обласної ради з питань екології та використання природних ресурсів (Цірик М.М.)

Голова ради

В.Чубірко



Міністерство оборони України  
Квартирно-експлуатаційний відділ м. Львова

**УЖГОРОДСЬКЕ ВІЙСЬКОВЕ ЛІСНИЦТВО**

89200, Закарпатська обл. м. Перечин, пров. Червоноармійський, 5  
тел./факс 2-14-61, 2-30-08, пожежний черговий 0664897579; 0983340020  
ел. адреса vlnictvo @ i.ua

„10” грудня 2014 рік  
Вих. № 348

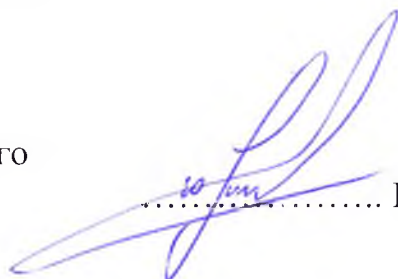
Голові Закарпатської  
обласної ради  
п. В.В.Чубірко

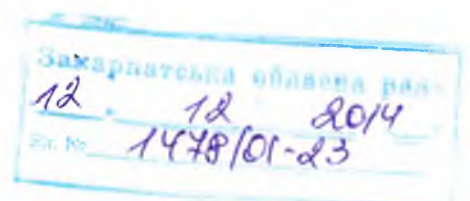
**Відношення**

Просимо Вас погодити зведену відомість розрахункових лісосік для постійних користувачів (власників лісів) на 2015 рік і на наступні роки в Закарпатській області, та погодити клопотання щодо проведення існуючого поділу лісів у відповідності до «Порядку поділу лісів на категорії та виділення особливо захисних лісових ділянок».

З повагою

Начальник Ужгородського  
військового лісництва

 ..... Ю.Ю.Урбан



## **ПОЯСНЮВАЛЬНА ЗАПИСКА**

до проекту рішення Закарпатської обласної ради

«Про погодження клопотання Ужгородського військового лісництва квартирно-експлуатаційного відділу м. Львів» щодо приведення існуючого поділу лісів у відповідність до «Порядку поділу лісів на категорії та виділення особливо захисних лісових ділянок»

### **1. Обґрунтування необхідності прийняття рішення**

Проект рішення розроблено у зв'язку з необхідністю приведення поділу лісів області на категорії відповідно до постанови Кабінету Міністрів України від 16 травня 2007 року № 733 «Порядок поділу лісів на категорії та виділення особливо захисних лісових ділянок».

### **2. Мета і завдання прийнятого рішення**

Метою прийняття рішення є приведення існуючого поділу лісів у відповідність до діючого законодавства на підставі матеріалів Ужгородського військового лісництва квартирно-експлуатаційного відділу м. Львів.

### **3. Загальна характеристика на основі положення проекту рішення**

Цим проектом рішення передбачається погодити проект приведення поділу лісів у відповідність до Порядку поділу лісів на категорії та виділення особливо захисних лісових ділянок, затвердженого постановою Кабінету Міністрів України від 16 травня 2007 року № 733.

### **4. Стан нормативно-правової бази у даній сфері правового регулювання**

У цій сфері суспільних відносин правове регулювання здійснюють наступні нормативно-правові акти:

Конституція України від 28.06.1996 № 254к/96-ВР;

Закон України «Про місцеве самоврядування в Україні» від 21.05.1997 № 280/97 – ВР;

Лісовий кодекс України від 21 січня 1994 року № 3852 – XII;


Порядок поділу лісів на категорії та виділення особливо захисних лісових ділянок, затверджений постановою Кабінету Міністрів України від 16 травня 2007 року № 733.

### **5. Фінансово-економічне обґрунтування**

Реалізація зазначеного акту не потребує фінансування та матеріальних витрат з обласного бюджету. Витрати щодо реалізації рішення будуть здійснюватись за рахунок власних коштів Ужгородського військового лісництва квартирно-експлуатаційного відділу м. Львів.

## 6. Прогноз наслідків прийняття рішення

Розподіл лісів області буде приведено у відповідність до існуючого лісового законодавства.

Начальник Урядового відомства  
підписав  = Урядово =

ДЕРЖАВНЕ АГЕНТСТВО ЛІСОВИХ РЕСУРСІВ УКРАЇНИ  
УКРАЇНСЬКЕ ДЕРЖАВНЕ ПРОЕКТНЕ ЛІСОВПОРЯДНЕ ВИРОБНИЧЕ ОБ'ЄДНАННЯ  
ЛЬВІВСЬКА ДЕРЖАВНА ЛІСОВПОРЯДНА ЕКСПЕДИЦІЯ

**ПОГОДЖЕНО:**  
Закарпатська  
обласна державна адміністрація  
«    » грудня 2014 року  
М.П. \_\_\_\_\_  
(підпис)

**ПОГОДЖЕНО:**  
Закарпатська  
обласна рада  
«    » грудня 2014 року

М.П. \_\_\_\_\_  
(підпис)

**ПОГОДЖЕНО:**  
Закарпатське  
обласне управління лісового  
та мисливського господарства  
«    » грудня 2014 року  
М.П. \_\_\_\_\_  
(підпис)

**ПОГОДЖЕНО:**  
Квартирно-експлуатаційний  
відділ м. Львова  
«    » грудня 2014 року

М.П. \_\_\_\_\_  
(підпис)

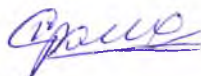
**ПОГОДЖЕНО:**  
Ужгородське військове лісництво  
«    » грудня 2014 року  
М.П. \_\_\_\_\_  
(підпис)

### ЗМІНИ ДО КЛОПОТАННЯ

щодо приведення існуючого поділу лісів у  
відповідність до „Порядку поділу лісів на категорії  
та виділення особливо захисних лісових ділянок”  
по Ужгородському військовому лісництву  
Квартирно-експлуатаційного відділу м. Львова

Адреса  
89200 Закарпатська область  
м. Перечин, провулок  
Червоноармійський буд.5

Начальник експедиції



Піна Р.С.

Головний інженер

Кривко Р.І.

Начальник лісовпорядної партії



Обрізан Ю.А.

## З М І С Т

	Стор.
Обґрунтування поділу лісів на категорії	4
Додатки:	
1. Характеристика лісових ділянок, які передбачається віднести до категорій лісів	6
2. Відомості розрахункової лісосіки	7
3. Відомості щодо площі лісів зелених зон	9
4. Розподіл лісових ділянок за категоріями в межах категорії лісів. Форма № 1	10
5. Карта-схема поділу на категорії лісів (згідно Постанови КМ України від 16.05.2007 р. № 733)	12



## Обґрунтування поділу лісів на категорії

На основі статей 39-41 Лісового кодексу України (2006 р.), керуючись постановою КМ України № 733 від 16 травня 2007 року «Порядок поділу лісів на категорії та виділення особливо захисних лісових ділянок» (далі - Порядок), здійснене приведення існуючого поділу лісів Ужгородського військового лісництва у відповідність до згаданого Порядку.

Проект приведення поділу лісів на категорії у відповідність до Порядку був попередньо узгоджений з лісгосподарським підприємством та Державним управлінням охорони навколишнього природного середовища у Закарпатській області.

До категорії лісів **природоохоронного, наукового, історико-культурного призначення** віднесені лісові ділянки, що виконують природоохоронні, наукові та естетичні функції і розташовані в межах територій та об'єктів природно-заповідного фонду загальною площею 200,0 га:

- пам'ятки природи місцевого значення загальною площею 6,9 га, які раніше були виділені як пам'ятки природи;
- заказники місцевого значення загальною площею 193,1 га, які раніше були виділені як заказники;

До категорії **рекреаційно-оздоровчих лісів** віднесені лісові ділянки, що виконують рекреаційні, санітарно-гігієнічні та оздоровчі функції загальною площею 8826,0 га:

- раніше виділена лісгосподарська частина лісів зелених зон загальною площею 8826,0 га.

До категорії **експлуатаційні ліси** віднесені лісові ділянки призначені для задоволення потреб економіки в деревині на загальній площі 780,0 гектарів

Приведення існуючого поділу лісів у відповідності до Порядку матиме позитивний вплив на стан ведення лісового господарства, приведе його у відповідність з вимогами сучасного природоохоронного законодавства, сприятиме охороні навколишнього середовища, збільшенню рекреаційної ролі лісів, збереженню цінних ділянок високопродуктивних насаджень, ділянок з наявністю реліктових рослин.

Начальник л/в партії



Обрізан Ю.А.

## Відомість об'єктів природно-заповідного фонду

Категорії територій та об'єктів природно-заповідного фонду	Місцезнаходження	Площа, га		Причини розходження
		за даними реєстру	за даними лісовпорядкування	
Об'єкти ПЗФ місцевого значення				
1. Пам'ятки природи				
Перечинський район				
Геологічна пам'ятка природи «Печера «Ур»»	кв.9 виділ 2	0,5	0,5	-
Геологічна пам'ятка природи «Печера «Синаторій»»	кв.26 виділ 14	1,0	1,0	-
Геологічна пам'ятка природи «Кам'яні останці «Сокоlecь»»	кв.26 виділ 15	4,0	4,0	-
Разом:		5,5	5,5	-
Гідрологічна пам'ятка природи «Озеро Ворочівське»	кв.15 виділ 3; 5	1,4	1,4	-
Всього пам'яток природи:		6,9	6,9	-
2. Заказники місцевого значення				
Урочище «Анталовська поляна»	кв.3 вид.9; кв.14 вид.3 кв. 8 вид.3; 4; 6; кв.9 вид. 12-15	104,9	104,9	-
Всього по району природно-заповідного фонду:		111,8	111,8	-
Ужгородський район				
1. Заказники місцевого значення				
Урочище «Анталовська поляна»	кв.39 вид.1; 3; кв.43 вид. 1; 2; кв.44 вид.1;	88,2	88,2	-
Всього по району природно-заповідного фонду:		88,2	88,2	-
Всього по підприємству:		200,0	200,0	-
з них				
Пам'ятки природи		6,9	6,9	-
Заказники		193,1	193,1	-



**Характеристика лісових ділянок,  
які передбачається віднести до категорій лісів  
по Ужгородському військового лісництва  
Квартирно-експлуатаційного відділу м. Львова**

Номер кварталу, виділу	Загальна площа, га	Площа вкрита лісовою рослин- ністю, га	Загаль- ний запас дерево- станів, тис.м <sup>3</sup> .	Стиглі та перестійні дерево- стани		При- міт- ка
				Площа, га	Запас, тис.м <sup>3</sup>	
Ужгородське військове лісництво						
1. Категорія лісів - 1. Ліси природоохоронного значення, наукового, історико-культурного призначення						
1.4. Пам'ятки природи кв.9 вид. 2; кв.15 вид.3; 5; кв.26 вид.14; 15	6,9	6,1	0,87	-	-	-
1.6. Заказники кв.3 вид.9; кв.8 вид.3; 4; 6; кв.9 вид.12-15; кв.14 вид.3; кв.39 вид.1; 3; кв.43 вид.1; 2; кв.44 вид.1	193,1	187,9	74,06	135,1	51,93	-
Разом по категорії лісів:	200,0	194,0	94,93	135,1	51,93	-
2. Категорія лісів – Рекреаційно-оздоровчі ліси						
2.4.3. Лісогосподарська частина лі- сів зелених зон кв.1; 2; кв.3; вид.1- 8; 10-27; кв.4-7; кв.8 вид.1; 2; 5; 7-9; кв.9 вид.1; 3-11; 16-20; кв.10-13; кв. 14 вид.1; 2; 4-6; кв.15 ви.1; 2; 4; 6-9; кв.16-23; кв.25; кв.26 вид.1-13; 16- 18; кв.27; 28; кв.32-38; кв.39 вид.2; 4-16; кв.40-42; кв.43 вид.3-21; кв.44 вид.2-19; кв.45-78	8826,0	8068,9	2745,33	2879,7	1115,8	-
Разом по категорії лісів:	8826,0	8068,9	2745,33	2879,7	1115,8	-
4. Категорія лісів - Експлуатаційні ліси						
4.1. Експлуатаційні ліси кв.24; 29-31	780,0	751,6	271,93	81,0	30,63	-
Разом по категорії лісів :	780,0	751,6	271,93	81,0	30,63	-
Разом по лісництву :	9806,0	9014,5	9092,19	3095,8	1198,36	-
Разом по Ужгородському військовому лісництву:						
	9806,0	9014,5	9092,19	3095,8	1198,36	-

## ВІДОМОСТІ РОЗРАХУНКОВОЇ ЛІСОСІКИ

Групи порід, господарські секції деревних порід	Розрахункова лісосіка							
	діюча				після зміни категорії лісу			
	вік стиг- лості деревно- станів	площа, гек- тарів	запас, тис.м <sup>3</sup> .		вік стиг- лості деревно- станів	площа, гекта- рів усього	запас, тис.м <sup>3</sup>	
			усього	у тому числі ліквідний			усього	у тому числі ліквідний
Рекреаційно-оздоровчі ліси								
Господарська частина: Рекреаційно-оздоровчі ліси з обмеженим режимом користування в горах								
Суцільні рубки								
Твердолистяні	-	2,8	0,94	0,83	-	5,4	1,22	1,09
в тому числі:								
Дубова	131	2,8	0,94	0,83	131	4,0	0,84	0,73
високостовбурна								
Грабова	-	-	-	-	61	1,4	0,38	0,36
Разом по способу рубки:								
	-	2,8	0,94	0,83	-	5,4	1,22	1,09
Поступові рубки								
Твердолистяні		63,8	6,38	6,12	-	53,4	9,89	9,44
в тому числі:								
Букова	121	63,8	6,38	6,12	121	52,2	9,67	9,24
Ясенево-кленова	-	-	-	-	81	1,2	0,22	0,20
Разом по способу рубки:								
	-	63,8	6,38	6,12	-	53,4	9,89	9,44
Вибіркові рубки								
Твердолистяні	-	2,0	0,20	0,19	-	11,0	0,96	0,92
в тому числі:								
Букова	121	2,0	0,20	0,19	121	11,0	0,96	0,92
Разом по способу рубки:								
	-	2,0	0,20	0,19	-	11,0	0,96	0,92
Разом по господарській частині:								
	-	68,6	7,52	7,14	-	69,8	12,07	11,45
Господарська частина – Експлуатаційні ліси в горах								
Поступові рубки								
Хвойні	-	-	-	-	-	2,2	0,20	0,19
в тому числі:								
Ялина похідна	-	-	-	-	51	2,2	0,20	0,19
Твердолистяні	-	-	-	-	-	0,9	0,28	0,27
в тому числі:								
Букова	-	-	-	-	101	0,9	0,28	0,27
Разом по способу рубки:								
	-	-	-	-	-	3,1	0,48	0,46
Разом по господарській частині:								
	-	-	-	-	-	3,1	0,48	0,46

Групи порід, господарські секції деревних порід	Розрахункова лісосіка							
	діюча				після зміни категорії лісу			
	вік стиг- лості дерев- станів	площа, гек- тарів	запас, тис.м <sup>3</sup> .		вік стиг- лості дерев- станів	площа, гекта- рів усього	запас, тис.м <sup>3</sup>	
			усього	у тому числі ліквідний			усього	у тому числі ліквідний
Усього по підприємству:								
Суцільні рубки								
Твердолистяні	-	2,8	0,94	0,83	-	5,4	1,22	1,09
в тому числі:								
Дубова високостовбурна	-	2,8	0,94	0,83	-	4,0	0,84	0,73
Грабова	-	-	-	-	-	1,4	0,38	0,36
Разом по способу рубки:								
	-	2,8	0,94	0,83	-	5,4	1,22	1,09
Поступові рубки								
Хвойні	-	-	-	-	-	2,2	0,20	0,19
в тому числі:								
Ялина похідна	-	-	-	-	-	2,2	0,20	0,19
Твердолистяні	-	63,8	6,38	6,12	-	54,3	10,17	9,71
в тому числі:								
Букова	-	63,8	6,38	6,12	-	53,1	9,95	9,51
Ясенево-кленова	-	-	-	-	-	1,2	0,22	0,20
Разом по способу рубки:								
	-	63,8	6,38	6,12		56,5	10,37	9,90
Вибіркові рубки								
Твердолистяні	-	2,0	0,20	0,19	-	11,0	0,96	0,92
в тому числі:								
Букова	-	2,0	0,20	0,19	-	11,0	0,96	0,92
Разом по способу рубки:								
	-	2,0	2,00	0,19	-	11,0	0,96	0,92
Усього по підприємству:								
	-	68,6	7,52	7,14	-	72,9	12,55	11,91

**ВІДОМОСТІ**  
**щодо площі лісів зелених зон**  
**Ужгородського військового лісництва**

Населені пункти, навколо яких виділяються ліси зелених зон	Чисельність населення, тисяч чоловік		Лісо-рослинна зона	Лісистість району розташування населеного пункту	Площа лісів зеленої зони на 1 тис. чоловік, розрахована за нормативами, гектарів		Площа лісів зеленої зони, розрахована за нормативами, гектарів		Фактична площа існуючих лісів зеленої зони, гектарів		Площа лісів зеленої зони, що передбачається додатково, гектарів	
	на дату перепису	з урахуванням зростання в минулому			усього	у тому числі: лісопаркова частина	усього	у тому числі: лісопаркова частина	усього	у тому числі: лісопаркова частина	усього	у тому числі: лісопаркова частина
м. Ужгород	114,8	115,0	Карпати	23,5	110	15	12628,0	1722,0	7564,0	-	-	-
м. Мукачево	85,4	85,5		31,3	120	7	10248,0	599,0	821,0	-	-	-
м. Перечин	6,7	7,0		59,7	65	7	436,0	49,0	441,0	-	-	-
Разом:	-	-		-	-	-	23312,0	2370,0	8826,0	-	-	-

Державний лісовий кадастр станом на 1 січня 2013 року

РОЗПОДІЛ ЛІСОВИХ ДІЛЯНОК ЗА КАТЕГОРІЯМИ В МЕЖАХ КАТЕГОРІЙ ЛІСІВ

Форма № 1

ЗАКАРПАТСЬКА ОБЛАСТЬ

МІНІСТЕРСТВО ОБОРОНИ УКРАЇНИ  
УЖГОРОДСЬКЕ військове лісництво

Рельєф Гірський

площа, га

Категорії лісів	Код	Вкриті лісовою рослинністю лісові ділянки		Не вкриті лісовою рослинністю лісові ділянки									Загальна площа лісових ділянок	Грошова оцінка
		усього	в т.ч. лісові культури	незімкнуті лісові культури	лісові розсадники, плантації	рідколісся	згарища, загиблі насадження	зруби	галявини	біогалявини	лісові шляхи, просіки, п/п розриви, осушув. канали	усього не вкритих лісовою рослинністю лісових ділянок		
A	Б	1	2	3	4	5	6	7	8	9	10	11	12	13
<b>Усього лісів</b>	<b>1</b>	9014,5	1523,6	152,9	0,3	1,4		37,1		25,7	96,5	313,9	9328,4	
із них														
<b>Ліси природоохоронного, наукового, історико-культурного призначення</b>	<b>2</b>	194											194	
у тому числі:														
– розташовані в межах територій та об'єктів природно-заповідного фонду	3	194											194	
<b>Рекреаційно-оздоровчі ліси</b>	<b>8</b>	8068,9	1390,2	142,1	0,3	1,4		37,1		24,9	91,4	297,2	8366,1	
у тому числі:														
– у лісах зелених зон навколо населених пунктів	13	8068,9	1390,2	142,1	0,3	1,4		37,1		24,9	91,4	297,2	8366,1	
– із них можливі для експлуатації	14	4630,6											4630,6	
<b>Усього рекреаційно-оздоровчих лісів, можливих для експлуатації</b>	<b>16</b>	4630,6											4630,6	
у тому числі:														
<b>Разом лісів з особливим режимом користування</b>	<b>28</b>	8262,9	1390,2	142,1	0,3	1,4		37,1		24,9	91,4	297,2	8560,1	

ЗАКАРПАТСЬКА ОБЛАСТЬ

МІНІСТЕРСТВО ОБОРОНИ УКРАЇНИ  
УЖГОРОДСЬКЕ ВІЙСЬКОВЕ ЛІСНИЦТВО

Рельєф Гірський

площа, га

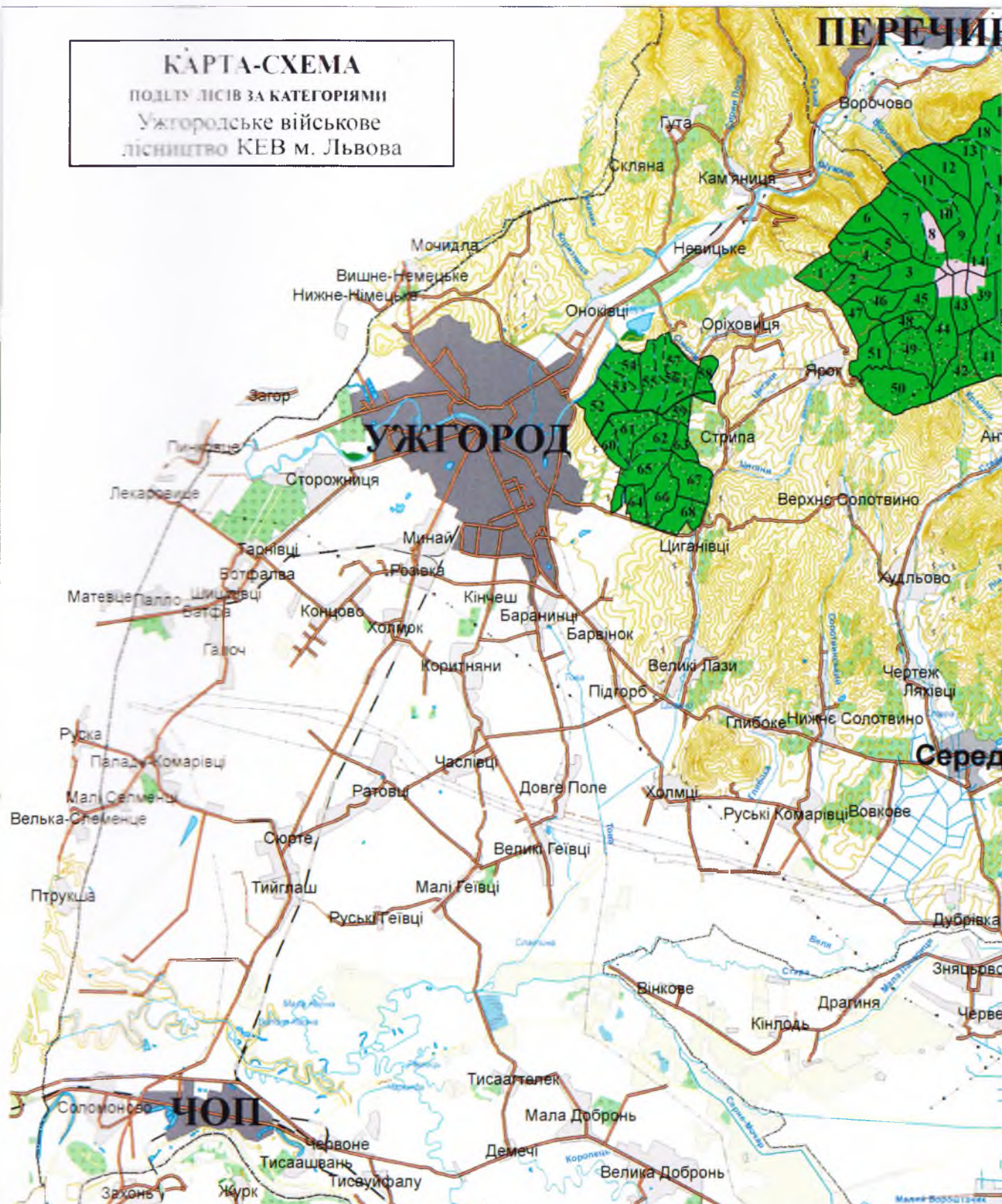
[illegible]



# КАРТА-СХЕМА

ПОДІЛУ ЛІСІВ ЗА КАТЕГОРІЯМИ  
Ужгородське військово-лісництво КЕВ м. Львова

ПЕРЕЧИН



## КАТЕГОРІЇ ЛІСІВ

Шифр	Назва	Колір
1	ЛІСИ природоохоронного, наукового, історико-культурного призначення	
110500	ПАМ'ЯТКИ ПРИРОДИ	
110600	ЗАКАЗНИКИ	
2	РЕКРЕАЦІЙНО-ОЗДОРОВЧІ ЛІСИ	
125002	ЛІСОГОСПОДАРСЬКА ЧАСТИНА ЛІСІВ ЗЕЛЕНИХ ЗОН	
3	ЗАХИСНІ ЛІСИ	
4	ЕКСПЛУАТАЦІЙНІ ЛІСИ	
200100	ЕКСПЛУАТАЦІЙНІ ЛІСИ	

Данилівка

Батрадь





Шифр	Назва лісництва	Площа, га
1	Ужгородське лісництво	9806
Разом		9806