



V

08.06.2012

.

470

2012 – 2015

16

1

43

«

»

:

1.

2012 – 2015  
( ).

2.

. .

,

,

( . ).

.

	2012–2015
	22 2011 1-1/1844
	-
	’ ; ; ;
	,
	2012–2015
	, ,
	, , , : - ; ; ;

## 2012 – 2015

2011

,  
.  
1 2012  
1141 , : 17 – (1 – 35  
« », ; 4 – « - », 2  
– « - », . ; 10 – « »,  
(181 – ), 1124 –  
, 872 – , 21 –  
, 49 – , 1 –  
).

,  
( 1) ,

.

2011

1,1

1.

: , , ,  
.  
, , -  
, ,  
,  
,  
700 . ,  
.

2.

2

2

, 4 569319,4 . (

) 1 209075,0 235,0 1 .

3 360244,4 1 199702,0

.

2. -

22 2011 1-1/1844

, , ,

.

3.

.

, :

, , ;

- ;

, ;

, .

4.

3.

- :

, , , ,

.

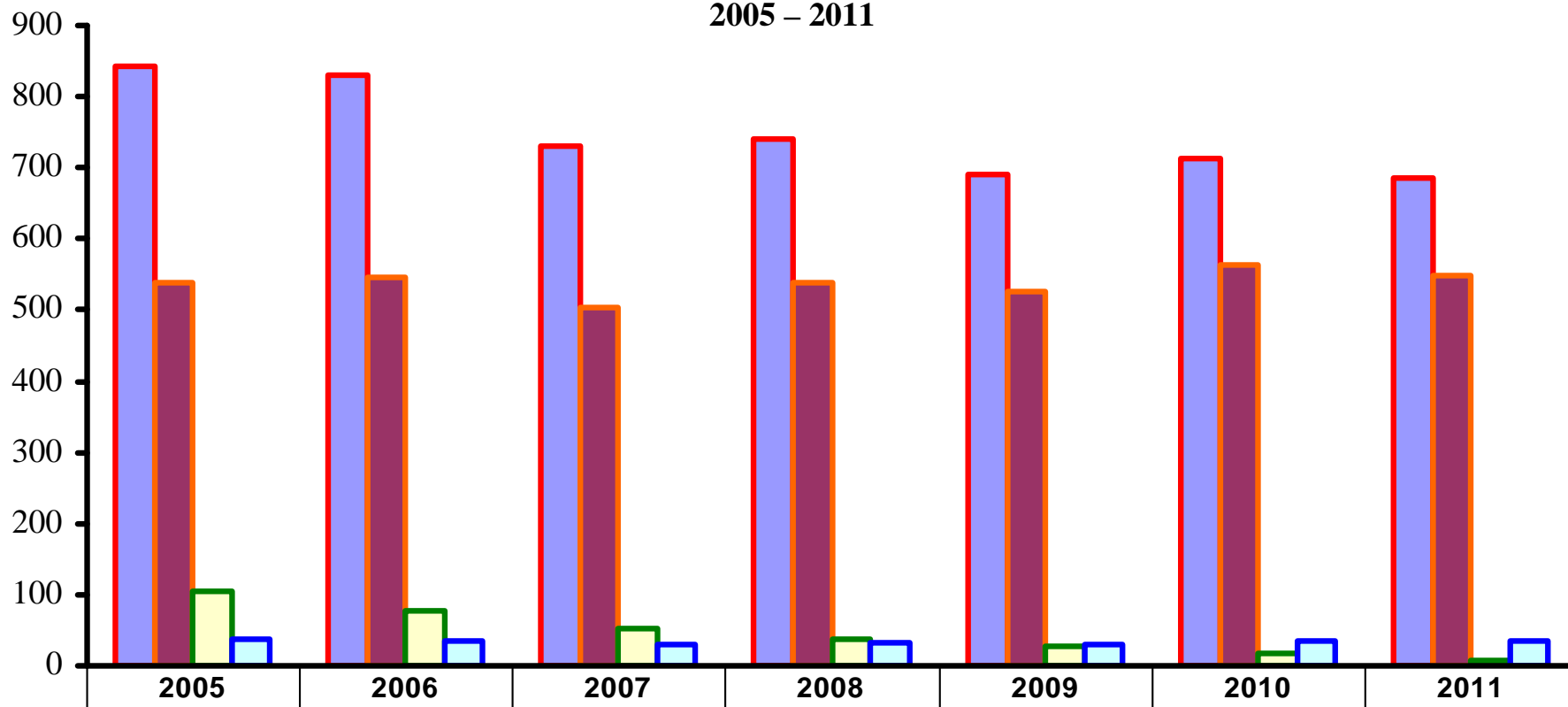
5.

, , , 3. ,

**6.**

.

2005 – 2011



	2005	2006	2007	2008	2009	2010	2011
■	841,6	829	730,4	740,7	690,2	712,6	686,8
■	538,4	545,4	504,8	539,6	526,9	563,6	548,1
■	104,5	76,5	52,1	38,4	27,9	18,1	7,3
■	37,4	34,1	29,6	31,2	30,9	34,2	34,45

/		-		-	-	-	-	-		1 . ( / . )
1	2	3	4	5	6	7	8	9	10	11
.										
1.	13 - , . , 23	501,4	32 Termomax	45,0	1995	82 89	11800,0	39500,0		78,8
2.	14 - , . , 12	429	Termo Ov, 2	45,0	2006	90	9800,0	35800,0		83,4
3.	- ” ”, . , 166	522,2	Termo Ov, 2	30,0	1993	90	11400,0	38076,0		72,9
4.	2, . , 1	232	Termo Ov, 2	30,0	2008	90	19689,0	85791,0		369,8
5.	6, . , 20	486	Termomax, 3	35,0	2008	90	12536,0	45784,0		94,2
6.	7, . , 46	499	Termo Ov, 2	45,0	2008	90	11870,0	43865,0		87,9
7.	12, . , 9	589	Themaclassik, 2	30,0	2011	89	12645,0	46350,0		78,7
8.	16, . , 9	670	Aton, 2	50,0	2011	92	25407,0	89134,0		133,0
9.	40, . , 36	454	- 2	65,0	2003	89	13221,0	48367,0		106,5
10.	. , 154	490,6	THEM DUO 50 FT	45,0	2009	92,0	15000,0	56000,0	-	114,2

11.	· , 8	235,9	2 <sup>-23,</sup>	46,0	1994	87,0	6030,0	24768,4		104,9
	:	<b>5109,1</b>					<b>149398,0</b>	<b>553435,4</b>		<b>108,3</b>
·										
12.	I-II , · , 4	709,9	2 <sup>30 ,</sup>	30	1996	90	9627,0	35439,4		49,9
13.		652,8		196	2001	92	9574,0	34826,6		53,3
14.	-	1270,3	2 <sup>80 ,</sup>	80	2001	87	14272,0	53153,6		41,8
15.	· , 11 6 „ ”,	390,0	48	48	2001	92	6599,0	24002,9		61,5
16.	· , 18 7 „ ”,	678,0	2 <sup>,</sup>	200	2008	96	13590,0	45720,0		66,5
17.	· , 49 I ,	255,0	-20	20	2001	90	3491,0	12834,0		50,3
	:	<b>3956,0</b>					<b>57153,0</b>	<b>205976,6</b>		52,1
·										
18.	1, · · , 3	253,0		80	2011	90	7913,0	29436,0		116,3
19.	7	268,0		96	2005	90	13245,0	49185,0		183,5
20.	17, · , 33	153,0	1/ – 2	20	1999	75	4666,0	17361,0	· -	113,4
21.	- 9, ,	285,0		64	2005	90	11122,0	41382,0		145,2
22.	- 9, ,	136,0		40	2006	90	2714,0	10098,0		74,3
	:	<b>1095,0</b>					<b>39660,0</b>	<b>147462,0</b>		134,7



23.	· , · ,53 ,	235,0	-23	23	2005	90	3950,0	18806,0		80,0
24.	· , · ,64 ,	199,0	2 ,	23	2004	90	3200,0	15235,2		76,5
25.	· , · ,107 ,	223,0	2 - ,	32	2005	91	4200,0	19996,2		89,7
26.	· , · ,30 ,	247,0	-23	23	2005	90	5200,0	24757,2		100,2
27.	· , · ,36 ,	200,0		40	2010	91	3200,0	15235,2		76,2
28.	· , · ,50 - ,	225,3	30	30	2004	87,0	6308,0	22245,2		98,7
	:	<b>1329,3</b>					<b>26058,0</b>	<b>116275,0</b>		87,5
29.	· ,5 - ,	300,0		100	2006	80	6721	25198,0		84,0
	:	<b>300,0</b>					<b>6721</b>	<b>25198,0</b>		<b>84,0</b>
30.	-	300,0	-23/2-	80	2006	90	6200,0	23846,6		79,5
31.	-	580,0		96	2006	90	10575,0	40673,9		70,1
32.	1 , · ,8	180,0		80	2005	90	5452,0	20696,7		115,0
33.	1 , · ,41	134,0		96	2005	75	2549,0	9804,0		73,2
34.	· , · ,57 - ,	482,0		30	1998	80,0	5638,0	21424,0	-	44,5
35.	· , · ,1 - ,	480,0		25	1998	80,0	7889,0	29978,0	-	62,4

36.	, , 13	310,0		48, 32	2005	80,0	12500,0	47500,0	-	153,2
37.	, , 56	110,0	-20	20	2000	80,0	4162,0	15815,0	-	143,8
38.	, , 37	120,0		25	2001	80	9191,0	34925,0	-	291,0
39.		150,0		40	2008	75	3400,0	10500,0		70,0
40.		146,0		50	2011	90	3500,0	11000,0		75,3
	:	<b>2992,0</b>					<b>71056,0</b>	<b>266163,2</b>		<b>89,0</b>
41.	, 122	78,0	-76	9,1	2005	80	4200,0	16170,0		207,3
42.	, 77	200,0	-22	2,5	2000	75	5710,0	21960,0		109,8
43.	, 52	195,0	- 24	2,8	2003	80	6663,0	25626,0		131,4
44.	, 9	200,0	- 24	2,8	2004	80	4413,0	16972,0		84,9
45.	-	310,0	-76	8	2004	80	12499,0	48872,0		157,6
46.	-	340,0	-48 2	5	2005	80	9602,0	36929,0		108,6
47.		200,0	-232	2,5	2000	75	6025,0	23281,0		116,4
48.	, , 30	252,0	-30	30	1993	65,0	3752,0	8427,0		33,4
49.	, , 92	300,0	-30	30	1992	65,0	11234,0	25232,0		84,1
50.	, , 2	150,0	-30	30	1993	65,0	8024,0	18022,0		120,0

51.	· , · , 1 - ,	500,0	-23	46	1998	70,0	16195,0	36374,0		72,7
52.	· - ,	203,0	-30	30	2004	90,0	5935,0	21812,0		107,4
53.	· , 98 - ,	153,0	-51	51	2007	90,0	4837,0	17777,0		89,8
54.	· , 287 - ,	240,0	-18	18	2008	88,0	4171,0	15329,0		63,9
55.	· , · , · , 71 - ,	230,0	-20	32	2006	92,0	5820,0	21757,0		94,6
56.	· , · , 12 - ,	260,0	-20	40	2002	88,0	6249,0	22966,0		88,3
57.	· , · , 119 - ,	230,0	-48	48	2007	92,0	7542,0	27718,0	-	120,5
58.	· , 152/ - ,	500,0	52	52	2007	92,0	7044,0	25888,0	-	51,8
59.	· , · , 16/ - ,	680,8	-80	80	2000	65,0	10721,0	39401,0		58,0
60.		149,0	1-20	20	1996	70	3621,0	16700,0		112,1
61.		507,3	-23	23	2000	65	8000,0	37000,0		72,9
62.		245,0	-32	32	2002	75	5600,0	11330,0		46,2
	:	<b>6123,1</b>					<b>157857,0</b>	<b>535543,0</b>		<b>87,5</b>
63.	· , ,	254,0	-36	36	2011	92	7000,0	25992,0		102,3
64.	· , · , 55 1,	291,0	-36	36	2006	92	10216,0	38838,0		133,5

65.	2,	694,0	-48	48	2007	92	17210,0	70160,0		101,1
66.	3,	676,0	-48	48	2008	92	22278,0	82519,0		122,1
67.	4,	289,0	-36	36	2008	92	10409,0	38883,0		134,5
68.	5,	296,0	-36	36	2007	92	10157,0	37929,0		128,1
69.	,137	205,0	-36	36	2008	92	4181,0	15139,0		73,8
70.	,63	298,0	-36	36	2004	92	4942,0	18151,0		60,9
71.	2,56	692,0	-96	96	2010	92	15620,0	57996,0		83,8
72.	,122	433,0	-48	48	2009	92	7364,0	28149,0		65,0
73.		698,0	-48	48	2010	92	15237,0	55055,0		71,7
74.	-2	596,0	-80	80	2004	89	10472,0	38969,0		65,4
75.	,63	400,0	80 88-00235884-026-	48	2002	80,0	9000,0	48500,0		121,3
	:	<b>5822,0</b>					<b>144086,0</b>	<b>556280,0</b>		<b>95,5</b>
76.	,33	437,0	32	32	2002	91	5 162,0	19 071,4		43,6
77.	,127	662,0	100	95	2003	87	6 644,0	23 396,1		35,3
78.	,2	765,0	48	48	2003	91	7 454,0	26 967,0		35,3
79.	,77	409,0	- 41	41	2007	90	6 070,0	22 357,8		54,7
80.	,28	264,0	-16	15	2009	92	3 585,0	13 057,1		49,5

81.	’ .,18	265,0	-16- 50	50	2008	90	5 516,0	19 988,9		75,4
82.	’ ., ,27	220,0	-10 -25	25	1995 2010	90	6 850,0	20 790,0		94,5
83.	, ,4	108,0	" -16 "	20	2007	92	3 729,0	14 466,0		133,9
84.	’ ., ,28	178,0	-40	40	2006	91	3 128,0	12 500,0		70,2
85.	4, ., ,1	200,0	-16	73	1989	90	6 223,0	18 905,0	’	94,5
86.	2, ., ,23	115,0		24	2011	92	6 500,0	19 727,0		171,5
87.	- ., ,37	280,0	- 2	19	1992	50,0	6 500,0	29 640,0		105,9
88.	- ., ,43	296,0	-1 -12;	12,5	2005	90,0	6 000,0	27 360,0		92,4
89.	- ., ,11	200,0	-24	24	1983	80,0	7 895,0	36 001,2		180,0
90.	- ., ,23	318,6	-48	48	2007	91,0	8 950,0	40 812,0		128,1
91.	- ., ,61	441,0	2 -50 2	50	1989	70,0	9 000,0	41 040,0		93,1
92.	- ., ,2	407,0	-50;	50	2003	80,0	8 000,0	36 480,0		97,0
	:	<b>5565,6</b>					<b>107 206,0</b>	<b>422 559,4</b>		<b>75,9</b>
93.	’ ., ,96	266,0		55	2007	90	6055,6	23617,0		88,8
94.	- ., ,79	1962,0		288	2007	91	38300,0	142186,7		72,5

95.	‘ - , 4	782,0		200	2007	90	17202,0	62690,3		80,2
	:	<b>3010,0</b>					<b>61557,6</b>	<b>228494,1</b>		<b>75,9</b>
96.	‘ - , 219	617,0	48, 2 -	48	2006	96	10000,0	40000,0		64,8
97.	‘ , , , 95	375,0	48, 2 -	48	20058	96	11000,0	50000,0		133,3
98.	6, , 22	125,0	48, 2 -	48	2005	96	7000,0	32000,0		256,0
99.	‘ - , 30	183,0	48, 2 -	36	2004	96	8000,0	36500,0		199,5
100.	5, , 28	298,5	48, 2 -	48	2006	96	10000,0	45500,0		152,4
101.	‘ , , , 23	385,0		24	2001	90,0	4789,0	21861,0		56,8
102.		307,0		15	2001	90,0	7309,0	33365,0		108,6
103.		464,0		24	2005	90,0	12324,0	56259,0		121,2
104.	‘ , , , 52	191,2	567766	80	1980	90,0	7874,0	30071,0		157,3
105.	‘ , , , 1	357,0		56	2002	90,0	6442,0	29407,0		82,3
	:	<b>3302,7</b>					<b>84738,0</b>	<b>374963,0</b>		<b>113,5</b>
106.	‘ - , , 75	370,0		120	2008	85	12000,0	44 769,8		121,0
107.	‘ , , , 3	456,0		96	2005	91	13000,0	48 500,7		106,4
108.	‘ - , , , 101	450,0		80	2003	91	13500,0	50 366,1		111,9

109.	” ” , ,33	773,9	2 ’	160	2008	91	24900,0	92 897,4		120,0
110.	- , , 64	790,0	-115	115	2008	90	12200,0	45 516,0		57,6
111.	- , , 153	805,0	2 ’	180	2004	91	20000,0	74 616,4		92,7
112.	, 58	177,0	-32	32	2007	91	4600,0	17 161,8	2 ,	97,0
113.	, . . , 52	152,0		80	2006	91	3700,0	13 804,0	1 ,	90,8
114.	- ( ), , 32	88,7	32 -	32	2008	91	2094,0	7 812,0		88,1
115.	- , , . . , 29	190,8		32	2006	92,5	5185,0	20 584,5		107,9
116.	- , . . , 35	141,1		24,3	2008	93,8	3215,0	12 763,6		90,5
117.	- , . , 236	188,5		32	2005	92,5	5892,0	23 391,2		124,1
118.	- , . , . , 18	118,6	32	32	2009	80,0	5857,0	23 252,3		196,0
119.	- , . , . , 134	155,0	( )	24	2011	90,0	3884,0	15 419,5		99,5
120.	- , . , . , 115	160,0	24	24	2010	90,3	3939,0	15 631,3		97,7

	:	5016,6					133966,0	506 486,5		110,0
121.	, .	143,0		48	2007	93	9115,0	35056,3		245,1
122.	, . , /	96,0		50	2007	95	4826,0	18560,8		193,3
123.	, . ,126	143,0		24	2010	95	3853,0	14818,6		103,6
124.	, . ,26	108,0		24	2010	95	3036,0	11676,5		108,1
125.	- ,37	496,0		60	2009	90	10693,0	41125,3		82,9
126.	,2	192,0		29	2001	90	4283,0	16472,4		85,9
127.	- ,38	365,0		40	2003	94	5714,0	21976,0		60,2
128.	- ,10	655,0		32	2007	93	1869,0	7188,2		11,0
129.	,92	240,0		50	2009	95	5112,0	23337,0		97,2
130.	,38	294,0		24	2010	95	6002,0	27400,0		93,2
131.	- ,56	168,0	Ferrolì	50	2008	64,0	3388,0	9173,0		54,6
132.	- ,42	211,5	Colby	50	2006	63,5	3914,0	14450,0		68,3
133.	- ,1	156,6		30	2006	66,0	1982,0	8523,0		54,5
134.	- ,33	224,0	Electrolux	52	2009	68,0	1838,0	6812,0		30,4
135.	- ,1	334,0		2*80	2006	82,4	3742,0	16091,0		48,1



136.	- ,15	280,0	Beretta	32	2008	89,0	8230,0	34566,0		123,5
137.	- ,48	494,6		50	2005	72,4	8759,0	36788,0		74,4
138.	- ,44	215,0	Termomax	20	2009	90,0	5963,0	25045,0		116,5
139.	- ,39	216,0	Termoclastic	35	2008	89,3	6789,0	28514,0		132,0
140.	- ,15	390,0		48	2008	80,0	9468,0	39766,0		102,0
141.	- ,129	310,3	Termona	48	2007	88,0	9488,0	40961,0		132,0
142.	-	154,0		38	2008	89,2	2777,0	11663,0		75,7
143.		280,0	-	16	2003	80,0	5901,0	21774,0		77,8
144.		120,0	-	16	2003	80,0	3908,0	14090,0		117,4
	:	<b>6286,0</b>					<b>130650,0</b>	<b>525827,1</b>		<b>83,7</b>
145.	-	191,0	HOTTERM - 17-23	24	1987	90,0	5507,0	18966,1		99,2
146.	-	184,0		24	1987	52,0	4446,0	15312,0		83,2
147.		390,0		50	2007	60,0	7687,0	27653,0		70,9
148.		314,1	-40	40	2000	75,0	7509,0	26545,0		84,5
149.		140,0	-87	80	2002	75,0	4465,0	16180,0		115,6
	:	<b>1219,1</b>					<b>29614,0</b>	<b>104656,1</b>		<b>85,8</b>
	:	<b>101033,9</b>					<b>1 199 702,0</b>	<b>4 569 319,4</b>		<b>89,4</b>

## 2012 – 2015

/			， -		-	(            ),    .				
							:			
							2012	2013	2014	2015
1	2	3	4	5	6	7	8	9	10	11
1.	- . ， ，	1.1.  ， ，	2012–2015 ， ， : - ; ; ; ， ；	- - : - ; ; ; ， ；		18518,0	4629,5	4629,5	4629,5	4629,5
						1000,0	250,0	250,0	250,0	250,0
					:	19518,0	4879,5	4879,5	4879,5	4879,5
		-	2012–2015 ， ，			1540,9	385,0	385,0	385,0	385,9
						400,0	100,0	100,0	100,0	100,0
					:	1940,9	485,0	485,0	485,0	485,9

			2012-2015 , ,			<b>7057,9</b>	1764,0	1764,0	1764,0	1765,9
			, ,			<b>1000,0</b>	250,0	250,0	250,0	250,0
					:	<b>8057,9</b>	<b>2014,0</b>	<b>2014,0</b>	<b>2014,0</b>	<b>2015,9</b>
2.		2.1. -	2012-2015 , , -			647,276	647,276	-	-	-
						-	-	-	-	-
					:	<b>647,276</b>	<b>647,276</b>	-	-	-
						<b>27764,076</b>	<b>7425,776</b>	<b>6778,5</b>	<b>6778,5</b>	<b>6781,3</b>
					:	<b>2400,0</b>	<b>600,0</b>	<b>600,0</b>	<b>600,0</b>	<b>600,0</b>
					:	<b>30164,076</b>	<b>8025,776</b>	<b>7378,5</b>	<b>7378,5</b>	<b>7381,3</b>

:

,

,

,

.

.

.